



Cilindri RS3 S



Cilindri RS3 S

SICUREZZA DEL CILINDRO - Attack Resistance

- **Resistenza alla rottura e sfilamento: SIGILLO** Anima di acciaio bi-materiale. 6 lamelle in acciaio temperato (maggior resistenza) ed 1 in acciaio inox (maggior flessibilità). Visibile anche a cilindro montato sulla porta.
- **Resistenza al "bumping" o percussione:** impossibilità di reperire chiavi grezze, difficoltà di manipolare chiavi cifrate esistenti per ottenere una "power key", elevato numero di perni, di ridotte dimensioni e disposti radialmente.
- **Resistenza alla tecnica di effrazione con impressione o cera:** elevato numero di perni di ridotte dimensioni e a disposizione radiale.
- **Resistenza al trapano: sistema di cifratura in acciaio temperato.** Tutti i perni e controperni e le spine disposte su entrambi i lati del cilindro in acciaio temperato.
- **Resistenza al grimaldello:** almeno tre file di perni e controperni disposti radialmente; 2 perni attivi, azionati dall'elemento mobile sistema brevettato; particolare sagoma dei perni e dei controperni.
- **Resistenza alla spinta:** camma sporgente.

SICUREZZA DELLA CHIAVE - Key Related Security

- **Chiave brevettata:** tutelata contro la produzione illegale.
- **Resistenza alla clonazione:** chiave dotata di elemento mobile con nuova sagoma.
- **Security Card:** per la duplicazione autorizzata delle chiavi. Le chiavi possono essere duplicate esclusivamente da CISA dietro la presentazione della Security Card.
- **Sistema di cifratura:** radiale, fino a 19 perni e 5 file. Fino a 8 miliardi di cifrature ovvero chiavi diverse.

SISTEMISTICA

- Massima potenzialità, grazie al sistema di cifratura radiale, fino a 19 perni su 5 file.
- 85 milioni di cilindri diversi x 1 chiave MK.

- Altre configurazioni disponibili su richiesta.
- Disponibile in diverse versioni per diverse applicazioni, quali comandi esterni per maniglioni, elettroserratura da applicare, lucchetti corazzati.

AFFIDABILITÀ - Durability

- Testato fino a 100.000 cicli.

EN 1303: 2005

- Conforme alla Norma Europea EN 1303: 2005.
- **Attack resistance : 2** 0 1 2
- **Key Related Security : 6** 1 2 3 4 5 6
- **Durability : 6** 4 5 6
- Per porte blindate classificate da 4 a 6 secondo il progetto di norma EN 1627

CERTIFICAZIONI

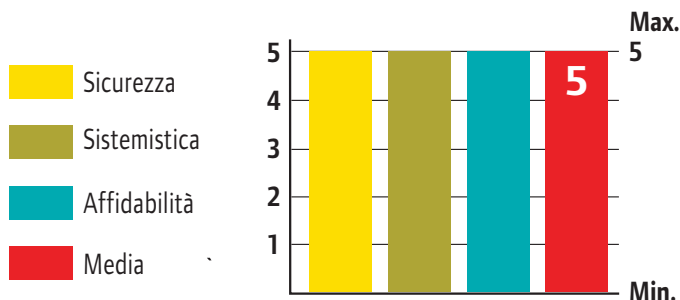
- Certificato ICIM EN 1303:05 16010C62 – Europa.
- Certificato Ghost – Russia.

BREVETTI

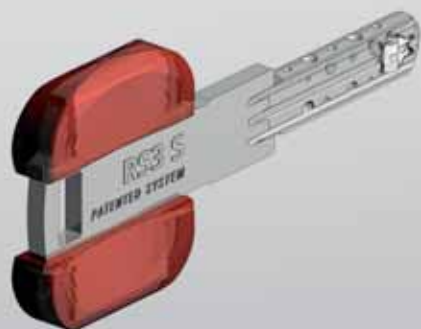
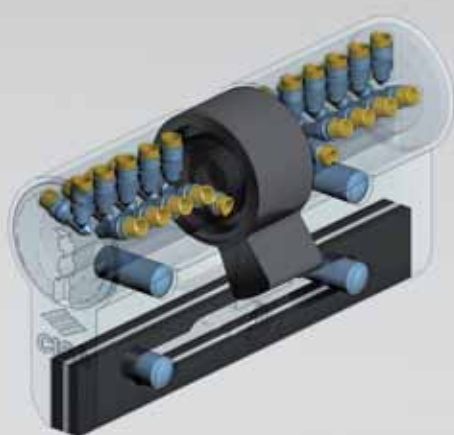
- Chiave: brevetto depositato.
- Sigillo: B02003V000006.

APPLICAZIONI

Ideale per applicazioni di alta sicurezza per uso residenziale e per l'industria di porte blindate. Nella gestione accessi è perfetto per aziende, centri commerciali, università e ospedali aventi strutture gerarchiche complesse.



RS3 S raggiunge il massimo punteggio possibile per sicurezza, sistemistica e affidabilità.



Caratteristiche tecniche doppio, gambo pomolo, gambo rasabile, mezzo:

CILINDRO:

- Sistema di cifratura: 13 perni attivi disposti radialmente su tre file, fino a 19 perni su 5 file per la sistemistica.
- Perni in acciaio temperato.
- Controperni in acciaio temperato.
- Molle in acciaio inox.
- Corpo in ottone con anima bi-materiale SIGILLO (escluso cilindri mezzi, vari e da applicare).
- Cilindretto in ottone.
- Finitura: ottone sabbato nichelato (fin. 12).
- A richiesta, ottone lucido (fin. 66).
- Camma: DIN, in acciaio sinterizzato autolubrificante. Versioni doppi, mezzi, gambo pomolo, gambo pomolo rasabile.
- Camma frizionata per funzione di emergenza.

CHIAVE:

- Reversibile, più facile da usare.
- Con elemento mobile incorporato.
- Materiale: alpacca.
- Numerazione a codice sulla testa.
- Lunghezza collo: 16 mm (compatibile con borchie di protezione).
- Spessore: 2,4 mm.
- Salto cifratura: 0.45 mm.

Dotazione standard doppio, gambo pomolo, gambo rasabile, mezzo:

- 3 chiavi.
- Security Card.
- Istruzioni d'uso e manutenzione.
- Vite di fissaggio.

Sistemistica, opzioni a richiesta:

- KA (chiave uguale); MK (chiave maestra a 1 livello); GMK (chiave maestra a 2 livelli); GGMK (chiave maestra a 3 livelli); CE (centrale); CA (cantiere); C5 (5 chiavi in dotazione).
- Sistema DADA (cilindro di servizio più cilindro padronale per serrature a doppio cilindro); Sistema 1,2,3 (ricifrabile a 3 livelli); Sistema 1,2 (ricifrabile a 2 livelli).

PER INSERIRLO A CAPITOLATO:

Cilindro a profilo europeo, certificato secondo la norma EN1303:2005.

Attack Resistance grado 2,
Key Related Security grado 6,
Durability grado 6
(configurazione stand-alone)

versioni doppio, gambo pomolo e gambo pomolo rasabile, devono disporre di un dispositivo per aumentare la resistenza alla rottura e sfilamento.

Il dispositivo deve essere visibile anche a cilindro montato sulla porta.

Resistente al "bumping".

Sistema di cifratura radiale, con almeno 13 perni e controperni in acciaio temperato.

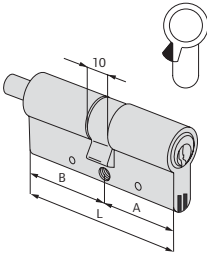
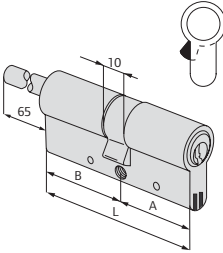
Dotato di camma frizionata per funzione di emergenza.

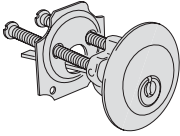
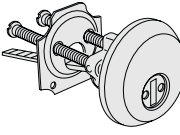
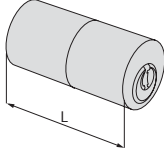
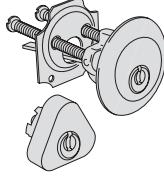
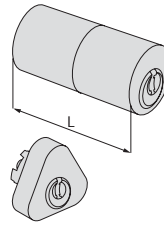
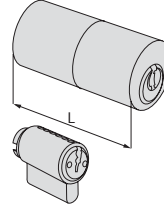
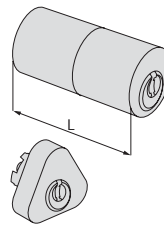
Chiave brevettata. Brevetto valido fino al 2025.

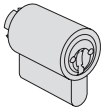
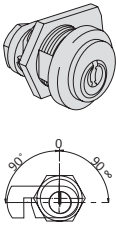
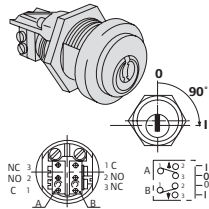
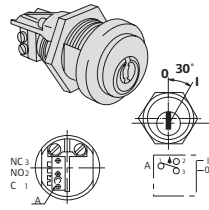
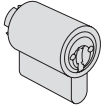
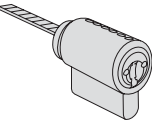
Chiave reversibile con elemento mobile a bordo.

Duplicazione chiave solo presso l'azienda produttrice e controllata con Security Card.

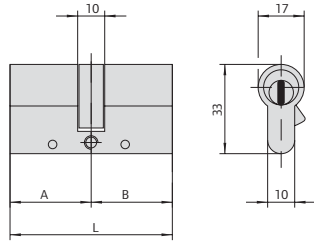
Tipologia	Descrizione	Dim. comm.	L	A	B	Perni	Chiave articolo	Kg	Unitario	Pezzi	ARTICOLO				
											Tipo	Dim.	Mano	Fin.	Pers.
	• Doppio cilindro SIGILLO frizionato	30/30	60,0	30,0	30,0	15	1 00800 00 0	0,260	1	1	0L351 07 0 12 CL				
		30/35	65,0	30,0	35,0	15	1 00800 00 0	0,270	1	1	0L351 26 0 12 CL				
		35/35	70,0	35,0	35,0	15	1 00800 00 0	0,279	1	1	0L351 13 0 12 CL				
		40/30	70,0	40,0	30,0	15	1 00800 00 0	0,290	1	1	0L351 12 0 12 CL				
		35/40	75,0	35,0	40,0	15	1 00800 00 0	0,305	1	1	0L351 28 0 12 CL				
		30/45	75,0	30,0	45,0	15	1 00800 00 0	0,305	1	1	0L351 27 0 12 CL				
		35/45	80,0	35,0	45,0	15	1 00800 00 0	0,315	1	1	0L351 19 0 12 CL				
		40/40	80,0	40,0	40,0	15	1 00800 00 0	0,315	1	1	0L351 18 0 12 CL				
		30/50	80,0	30,0	50,0	15	1 00800 00 0	0,320	1	1	0L351 17 0 12 CL				
		35/50	85,0	35,0	50,0	15	1 00800 00 0	0,330	1	1	0L351 31 0 12 CL				
		40/45	85,0	40,0	45,0	15	1 00800 00 0	0,324	1	1	0L351 30 0 12 CL				
		30/55	85,0	30,0	55,0	15	1 00800 00 0	0,327	1	1	0L351 33 0 12 CL				
		35/55	90,0	35,0	55,0	15	1 00800 00 0	0,345	1	1	0L351 32 0 12 CL				
		40/50	90,0	40,0	50,0	15	1 00800 00 0	0,338	1	1	0L351 21 0 12 CL				
		45/45	90,0	45,0	45,0	15	1 00800 00 0	0,345	1	1	0L351 29 0 12 CL				
		30/60	90,0	30,0	60,0	15	1 00800 00 0	0,342	1	1	0L351 20 0 12 CL				
		40/55	95,0	40,0	55,0	15	1 00800 00 0	0,360	1	1	0L351 42 0 12 CL				
		35/60	95,0	35,0	60,0	15	1 00800 00 0	0,360	1	1	0L351 38 0 12 CL				
		45/50	95,0	45,0	50,0	15	1 00800 00 0	0,360	1	1	0L351 39 0 12 CL				
		35/65	100,0	35,0	65,0	15	1 00800 00 0	0,375	1	1	0L351 22 0 12 CL				
		40/60	100,0	40,0	60,0	15	1 00800 00 0	0,375	1	1	0L351 25 0 12 CL				
		45/55	100,0	45,0	55,0	15	1 00800 00 0	0,372	1	1	0L351 43 0 12 CL				
		50/50	100,0	50,0	50,0	15	1 00800 00 0	0,372	1	1	0L351 23 0 12 CL				
		30/70	100,0	30,0	70,0	15	1 00800 00 0	0,390	1	1	0L351 24 0 12 CL				
		40/70	110,0	40,0	70,0	15	1 00800 00 0	0,402	1	1	0L351 35 0 12 CL				
		50/60	110,0	50,0	60,0	15	1 00800 00 0	0,402	1	1	0L351 36 0 12 CL				
		55/55	110,0	55,0	55,0	15	1 00800 00 0	0,402	1	1	0L351 70 0 12 CL				
		30/80	110,0	30,0	80,0	15	1 00800 00 0	0,406	1	1	0L351 37 0 12 CL				
40/80	120,0	40,0	80,0	15	1 00800 00 0	0,440	1	1	0L351 60 0 12 CL						
50/80	130,0	50,0	80,0	15	1 00800 00 0	0,480	1	1	0L351 55 0 12 CL						
	• Mezzo cilindro con camma regolabile in 8 posizioni	30/10	40,0	30,0	10,0	15	1 00800 00 0	0,198	1	1	0L314 02 0 12 CL				
		35/10	45,0	35,0	10,0	15	1 00800 00 0	0,208	1	1	0L314 07 0 12 CL				
		40/10	50,0	40,0	10,0	15	1 00800 00 0	0,223	1	1	0L314 03 0 12 CL				
		45/10	55,0	45,0	10,0	15	1 00800 00 0	0,238	1	1	0L314 08 0 12 CL				
		50/10	60,0	50,0	10,0	15	1 00800 00 0	0,253	1	1	0L314 04 0 12 CL				
		60/10	70,0	60,0	10,0	15	1 00800 00 0	0,283	1	1	0L314 05 0 12 CL				
		65/10	75,0	65,0	10,0	15	1 00800 00 0	0,298	1	1	0L314 21 0 12 CL				
		70/10	80,0	70,0	10,0	15	1 00800 00 0	0,313	1	1	0L314 06 0 12 CL				
		80/10	90,0	80,0	10,0	15	1 00800 00 0	0,343	1	1	0L314 20 0 12 CL				
		95/10	105,0	95,0	10,0	15	1 00800 00 0	0,388	1	1	0L314 13 0 12 CL				

Tipologia	Descrizione	Dim. comm.	L	A	B	Perni	Chiave articolo	Kg	Unitario	Pezzi	ARTICOLO				
											Tipo	Dim.	Mano	Fin.	Pers.
	<ul style="list-style-type: none"> • Doppio cilindro SIGILLO predisposto per montaggio pomolo • A RICHIESTA: Pomoli -art. 1.06353.00 -art. 1.06354.00 	30/30	60,0	30,0	30,0	15	1 00800 00 0	0,271	1	1	0L352 07 0 12 CL				
		30/35	65,0	30,0	35,0	15	1 00800 00 0	0,292	1	1	0L352 26 0 12 CL				
		35/30	65,0	35,0	30,0	15	1 00800 00 0	0,295	1	1	0L352 81 0 12 CL				
		30/40	70,0	30,0	40,0	15	1 00800 00 0	0,295	1	1	0L352 82 0 12 CL				
		40/30	70,0	40,0	30,0	15	1 00800 00 0	0,305	1	1	0L352 12 0 12 CL				
		35/35	70,0	35,0	35,0	15	1 00800 00 0	0,320	1	1	0L352 13 0 12 CL				
		40/35	75,0	40,0	35,0	15	1 00800 00 0	0,320	1	1	0L352 83 0 12 CL				
		30/45	75,0	30,0	45,0	15	1 00800 00 0	0,324	1	1	0L352 27 0 12 CL				
		35/40	75,0	35,0	40,0	15	1 00800 00 0	0,334	1	1	0L352 28 0 12 CL				
		30/50	80,0	30,0	50,0	15	1 00800 00 0	0,350	1	1	0L352 17 0 12 CL				
		35/45	80,0	35,0	45,0	15	1 00800 00 0	0,350	1	1	0L352 19 0 12 CL				
		40/40	80,0	40,0	40,0	15	1 00800 00 0	0,354	1	1	0L352 18 0 12 CL				
		45/35	80,0	45,0	35,0	15	1 00800 00 0	0,354	1	1	0L352 85 0 12 CL				
		40/45	85,0	40,0	45,0	15	1 00800 00 0	0,354	1	1	0L352 30 0 12 CL				
		50/35	85,0	50,0	35,0	15	1 00800 00 0	0,354	1	1	0L352 94 0 12 CL				
		45/40	85,0	45,0	40,0	15	1 00800 00 0	0,354	1	1	0L352 84 0 12 CL				
		30/60	90,0	30,0	60,0	15	1 00800 00 0	0,354	1	1	0L352 20 0 12 CL				
		40/50	90,0	40,0	50,0	15	1 00800 00 0	0,354	1	1	0L352 21 0 12 CL				
		45/45	90,0	45,0	45,0	15	1 00800 00 0	0,354	1	1	0L352 29 0 12 CL				
		40/55	95,0	40,0	55,0	15	1 00800 00 0	0,374	1	1	0L352 42 0 12 CL				
		55/40	95,0	55,0	40,0	15	1 00800 00 0	0,374	1	1	0L352 98 0 12 CL				
		50/50	100,0	50,0	50,0	15	1 00800 00 0	0,415	1	1	0L352 23 0 12 CL				
		45/55	100,0	45,0	55,0	15	1 00800 00 0	0,415	1	1	0L352 43 0 12 CL				
		55/45	100,0	55,0	45,0	15	1 00800 00 0	0,415	1	1	0L352 99 0 12 CL				
	55/50	105,0	55,0	50,0	15	1 00800 00 0	0,415	1	1	0L352 64 0 12 CL					
	60/50	110,0	60,0	50,0	15	1 00800 00 0	0,415	1	1	0L352 89 0 12 CL					
	55/60	115,0	55,0	60,0	15	1 00800 00 0	0,425	1	1	0L352 71 0 12 CL					
	60/60	120,0	60,0	60,0	15	1 00800 00 0	0,430	1	1	0L352 40 0 12 CL					
	65/55	120,0	65,0	55,0	15	1 00800 00 0	0,430	1	1	0L352 86 0 12 CL					
	<ul style="list-style-type: none"> • Doppio cilindro SIGILLO predisposto per montaggio pomolo, con gambo accorciabile. • Da abbinare a borchia interna art. 1.06458.20 • A RICHIESTA: Pomoli -art. 1.06353.00 -art. 1.06354.00 	30/30	60,0	30,0	30,0	15	1 00800 00 0	0,306	1	1	0L357 07 0 12 CL				
		35/30	65,0	35,0	30,0	15	1 00800 00 0	0,340	1	1	0L357 81 0 12 CL				
		40/30	70,0	40,0	30,0	15	1 00800 00 0	0,370	1	1	0L357 12 0 12 CL				
		45/30	75,0	45,0	30,0	15	1 00800 00 0	0,405	1	1	0L357 91 0 12 CL				
		50/30	80,0	50,0	30,0	15	1 00800 00 0	0,398	1	1	0L357 90 0 12 CL				
		60/30	90,0	60,0	30,0	15	1 00800 00 0	0,405	1	1	0L357 87 0 12 CL				
		70/30	100,0	70,0	30,0	15	1 00800 00 0	0,435	1	1	0L357 88 0 12 CL				

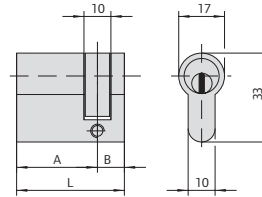
Tipologia	Descrizione	Per serrature serie	L	Perni	Chiave articolo	Kg	Unitario	Pezzi	ARTICOLO					
									Tipo	Dim.	Mano	Fin.	Pers.	Spec.
	• Cilindro	1A610, 11540, 11610, 11615, 50010, 50110, 50115, 50130, 50180, 50330, 54310, 50312, 54315, 54340, 54342, 54350, 54352, 54510, 54512, 54550, 54552, 54570, 54572	15	1	1 00800 00 0	0,166	1	1	0L510 00 0 12 CL					
	• Cilindro con borchia antistrappo e antitrapano, nichelata		15	1	1 00800 00 0	0,325	1	1	0L510 10 0 12 CL					
	• Cilindro a tubo	1A611, 11611, 50111, 50116, 50131, 50181, 50411, 50481, 50511, 50581, 54316, 54341	50,0	15	1 00800 00 0	0,215	1	1	0L210 50 0 12 CL					
	• Coppia cilindri	50120, 50125, 50160, 50170, 50210, 50220	15	1	1 00800 00 0	0,267	1	1	0L112 00 0 12 CL					
		11560, 11630, 11635	15	1	1 00700 02 0	0,267	1	1	0L114 00 0 12 CL					
		11660, 11670	15	1	1 00700 02 0	0,267	1	1	0L156 00 0 12 CL					
	• Coppia cilindri, esterno a tubo	11521, 11721, 11726, 11921, 11926	50,0	15	1 00800 00 0	0,295	1	1	0L149 00 0 12 CL					
		11661, 11671, 11761, 11771	50,0	15	1 00800 00 0	0,253	1	1	0L155 00 0 12 CL					
	• Coppia cilindri, esterno a tubo	1A631, 1A721, 1A731	55,0	5	1 00800 00 0	0,295	1	1	0L150 00 0 12 CL					
	• Coppia cilindri, esterno a tubo	50121, 50126, 50141, 50161, 50171, 50421, 50461, 50471, 50521, 50561, 50571	50,0	15	1 00800 00 0	0,295	1	1	0L116 00 0 12 CL					
		11551, 11631, 11731, 11736, 11931, 11936	50,0	15	1 00800 00 0	0,253	1	1	0L120 00 0 12 CL					

Tipologia	Descrizione	Spess. Porta	Perni	Chiave articolo	Unitario	Pezzi	ARTICOLO					
							Tipo	Dim.	Mano	Fin.	Pers.	Spec.
	<ul style="list-style-type: none"> • Cilindretto per lucchetti acciaio • 2 chiavi • Corpo in ottone decapato • Completo di piastrino 	15	1	00800 00 0	0,117	1	1	0L610 00 0 00 CL				
	<ul style="list-style-type: none"> • Estrazione chiave in verticale • Anello art. 1.06021.10.0 • Catenaccio art. 1.06414.25.0 o 1.06414.35.0 da ordinare a parte • Ottone nichelato 	19	15	1 00800 00 0	0,150	1	1	0L410 00 0 12 CL				
	<ul style="list-style-type: none"> • Microinterruttore (7A, 250V) con terminali a saldare • Ritorno automatico in posizione estrazione chiave (0) • Anello art. 1.06021.10.0 • Ottone nichelato 	19	15	1 00800 00 0	0,150	1	1	0L415 01 0 12 CL				
	<ul style="list-style-type: none"> • Microinterruttore (7A, 250V) con terminali a saldare • Ritorno automatico in posizione estrazione chiave (0) • Anello art. 1.06021.10.0 • Ottone nichelato 	19	15	1 00800 00 0	0,150	1	1	0L415 03 0 12 CL				
	<ul style="list-style-type: none"> • Cilindro per comandi esterni maniglioni art. 1.07077.28.0 	15	1	00800 00 0	0,117	1	1	0L610 10 0 00 CL				
	<ul style="list-style-type: none"> • Cilindro per comandi esterni maniglioni art. 1.07077.29.0 	15	1	00800 00 0	0,117	1	1	0L610 11 0 00 CL				

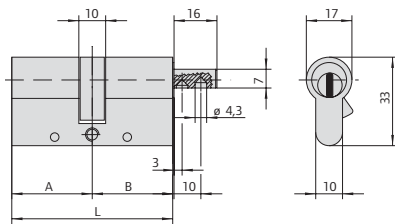
Disegni ed ingombro



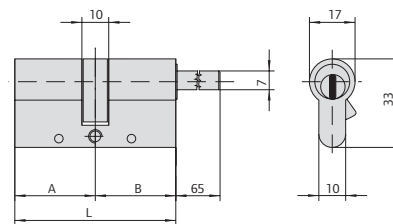
OL351



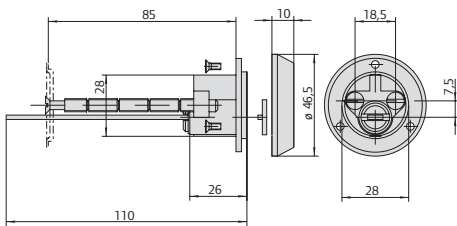
OL314



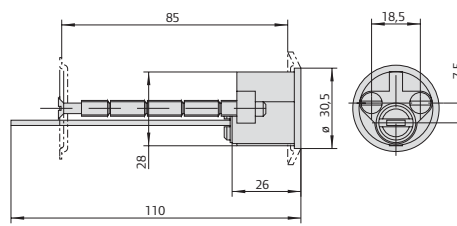
OL352



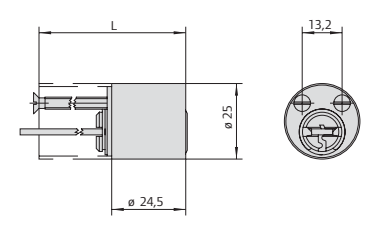
OL357



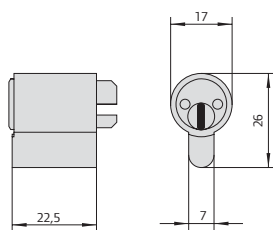
1 OL510 10 0 12



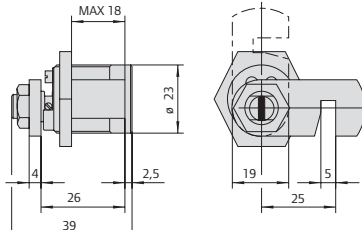
1 OL510 00 0 00



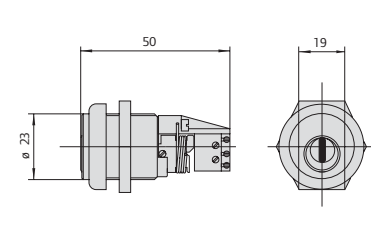
1 OL210 50 0 00



1 OL610 00 0



1 OL410 00 0 12



1 OL415 00 0 12



Il settore Security Technologies è leader mondiale nella fornitura di prodotti e servizi per la sicurezza degli ambienti e delle persone. I prodotti leader di mercato sono rappresentati da sistemi elettronici e biometrici per il controllo accessi; sistemi di rilevamento e pianificazione presenze; serrature meccaniche, lucchetti e cavi antifurto; chiudiporta, dispositivi per uscite di emergenza, porte e infissi in acciaio, ferramenta di complemento architettonico; tecnologie e servizi per i mercati globali della sicurezza.

www.ingersollrand.com

CISA SpA
Via Oberdan, 42
48018 Faenza (RA) Italy
Tel. +39 0546 677111
Fax +39 0546 677150
www.cisa.com

© 2006 Ingersoll-Rand Company Limited

CISA S.p.A. si riserva di apportare le modifiche che riterrà opportuno ai prodotti illustrati sul presente catalogo senza alcun preavviso. Le misure indicate sono

PDE 540 Edizione 2008.